

Mit unseren Maschinen

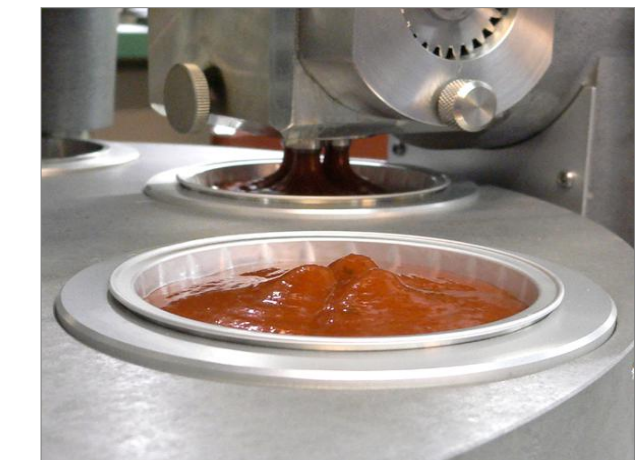
Setzen Sie Ihre Ideen



in erfolgreiche Produkte um!



wirtschaftlich



bequem

sauber

ALKA-mat 2

Die vollautomatische Abfüllanlage

So kostengünstig produziert keine andere Maschine!

Der ALKA-mat 2 befüllt Ihre Becher mit Produkt und verschliesst diese. Er eignet sich zum abfüllen flüssiger Produkte. Er verschliesst Siegelbecher, Aluminiumbecher sowie Feinkostbecher. Sie bestücken den ALKA-mat 2 mit Produkt und Verpackungsmaterial, er liefert Ihnen verkaufsfertige Einheiten.

Vorteile ALKA-mat 2:

- ✓ präzises und tropffreies Abfüllen
- ✓ kein Verlust bei Füllgutwechsel (keine Schläuche/ Rohre)
- ✓ zuverlässig und sehr effizient bei äusserst geringen Betriebskosten
- ✓ nur eine Person zur Bedienung notwendig
- ✓ Betrieb ohne Druckluft
- ✓ Mehrschichtbetrieb möglich (Produktion bis 15Mio/Jahr)
- ✓ kurze Umbauzeiten bei Formatwechsel
- ✓ einfach und schnell zu reinigen

Funktionsweise:

Der ALKA-mat 2 ist ein 6-teiliger Rundläufer. Alle Bewegungen werden mechanisch gesteuert und sind immer synchron, unabhängig von der Geschwindigkeit der Abfüllmaschine. Der ALKA-mat 2 liefert hervorragende Qualität auch bei maximaler Leistung.



Die 6 Stationen:

1. Becherentnahme ab Bechermagazin
2. Füllstation
3. leer (bei Bedarf zweite Füllstation)
4. Deckel auflegen
5. Heiss versiegeln oder Deckel aufpressen
6. Datumdruck und Becheraustrag

Ausführungen:

Standard: ein Becher pro Takt
Doppelbahn: zwei Becher pro Takt (für Gebinde bis ø55mm)

Bedienung:

Der ALKA-mat 2 ist sehr einfach zu bedienen. Mit wenigen Handgriffen regeln Sie die Geschwindigkeit, die Siegeltemperatur und das Füllvolumen. Dann drücken Sie START und die Produktion läuft.

**Der ALKA-mat 2 lässt viele Anwendungen zu.
Wir zeigen Ihnen gerne Ihre Möglichkeiten.**

Ihre Kontaktperson: Frau Ursel Romer
Tel: +41 (0)55 260 33 48 email: info@romer-m.ch

ALKA-mat 2 - Technische Daten

Aufbau:

Der ALKA-mat 2 ist eine mechanisch gesteuerte Abfüllanlage. Die Becher werden befüllt und durch heiss versiegeln oder Deckel aufpressen vollautomatisch verschlossen.

Die Abfüllanlage (Rundläufer) hat 6 Stationen

1. Becherentnahme ab Bechermagazin
2. Füllstation
3. leer (bei Bedarf zweite Füllstation)
4. Deckel auflegen
5. Heiss versiegeln oder Deckel aufpressen
6. Datumdruck und Becheraustrag

Ausführungen:

Standard: Becher pro Takt

Doppelbahn: 2 Becher pro Takt (für Gebinde bis ø55mm)

Füllbereiche:

15-45ml

30-100ml

70-300ml

130-500ml

Weitere Bereiche auf Anfrage

Fülltemperatur:

bis 95°C

Leistung:

Standard: bis 2000 Becher/Stunde

Doppelbahn: bis 3600 Becher/Stunde

Formatwechsel:

Wechselteile: 6 Becherringe, 1 Bechermagazin,
1 Deckelmagazin und 1 Siegelplatte (Siegelkopf)

Zeitaufwand: max. 5 Minuten

Maximale Abmasse der Verpackung:

Siegelbecher: bis ø100mm

Feinkostbecher: bis ø95mm

Aluminiumbecher: bis ø95mm

Gebindehöhe: bis 110mm

Andere Grössen auf Anfrage.

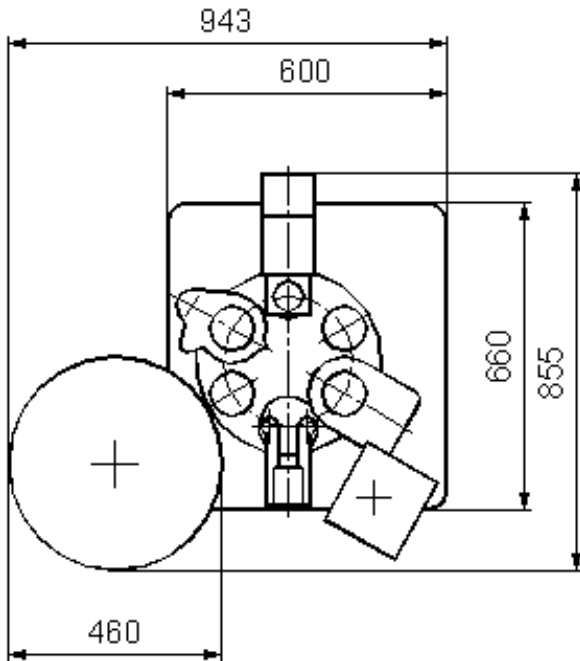
Energie:

Elektrisch: 3x400V + Null + Erde, 50Hz, Verbrauch 0.5kW

Druckluft: keine



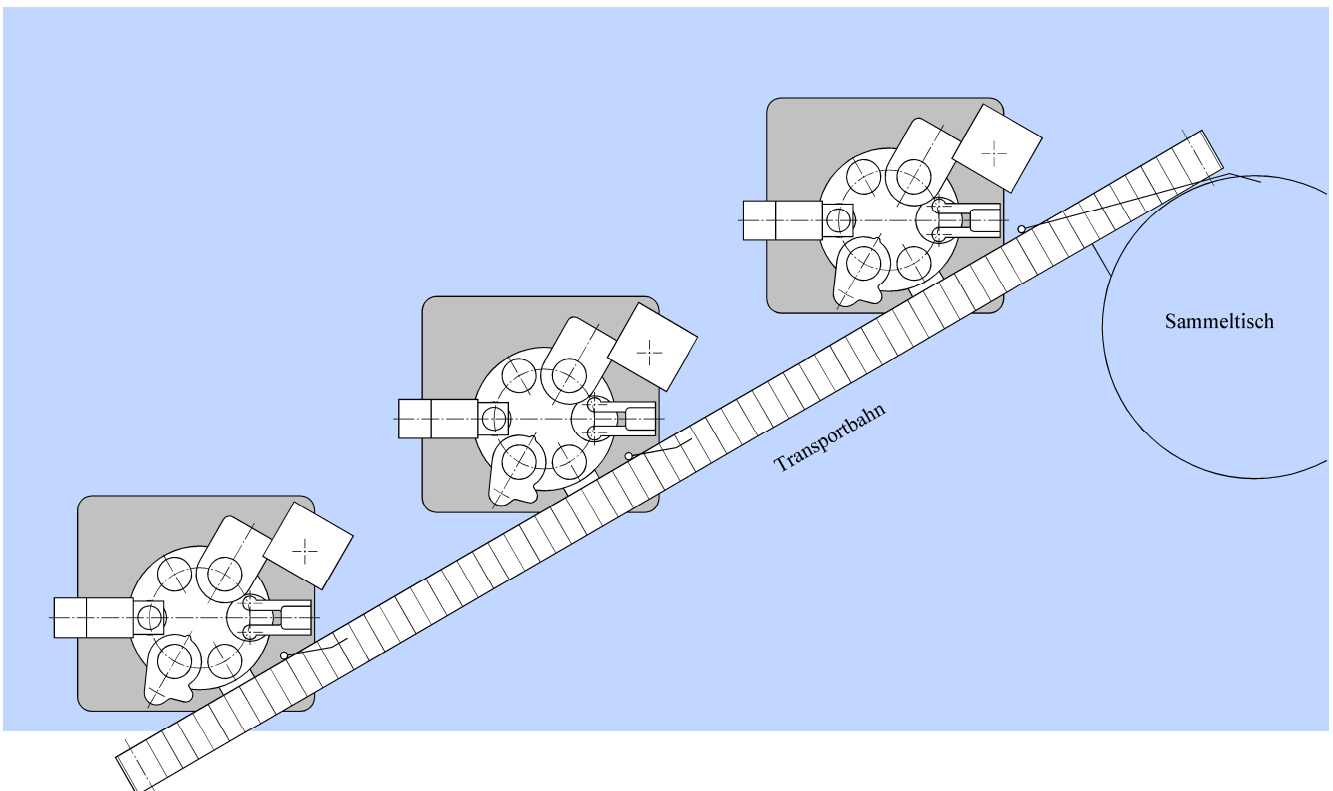
Abmasse [in mm]:



Gewicht: ca. 70kg

Einsatzbeispiel:

Produktionsstrasse mit drei ALKA-mat 2 Maschinen, Förderband und Sammelstisch



Weitere Informationen und Videomaterial auf www.rotino.ch. Wir freuen uns auf Ihren Besuch!